

**煙突がいらない！**  
煙突はいりません。  
エアコンのように給排気筒を外に出すだけの工事で済むので街中や集合住宅でも設置できます。  
※機種によっては必要なタイプもあります。

**料理ができる！**  
湯を沸かしたりオープン機能をもつ機種もあります。炎を見ながらの調理の楽しみも味わえます。

**スイッチひとつで点火！**  
ほとんどの機種がスイッチのみの点火・消火です。また温度設定・タイマー機能など付いている機種もあります。

**耐震機能も！**  
耐震機能を備えた機種もあります。安心安全なストーブです。充実なエコライフを。

# 新しいぬくもり ペレットストーブ



ペレットストーブとは木質ペレットを燃料とするストーブのことです。燃やしてもほとんど煙が出ず、煙突もいらないので街中で「木と火のある暮らし」を楽しむ事ができます。現在、京都市内では町家、マンション、カフェ、ビル、公共施設などで200台以上のペレットストーブが使用されています。街を散策中に木の香りが漂ってきたらそれは、ペレットストーブへの道しるべかも知れません。



## 森から生まれたエネルギー

●地産地消のエネルギー『木質ペレット』



間伐材を原料とする木質ペレット。接着剤などは含まれておらず100%木の燃料なのでペットや赤ちゃんが口に入れても安全です。



地元の木を使っているため輸送のための余分なコストがかかりません。



間伐・ペレット生産・配送など地元の雇用にも繋がります。人も山も元気になるんです。

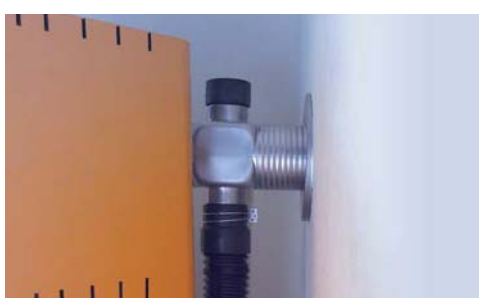
## ペレットストーブってどうなってるの？



**スイッチひとつで点火**  
スイッチを押すと燃焼ポットのヒーターが熱せられペレットに着火されます。



**ペレットを投入します**  
多くのストーブはタンクにペレットを入れると自動的に燃焼ポットへ運んでくれます。



**コンパクトな給排気筒**  
エアコンの配管のような筒を取り付けるだけで空気の出し入れはOKです。



**本体は熱くなりません**  
温風式ストーブは窓面以外熱くならないので炉台等の設備は必要ありません。



**着火前にはお手入れ**  
着火前に、燃焼ポットにたまった灰を捨て、燃焼室やガラス面のすすを掃除します。



**シーズンオフに配管掃除**  
年に一度、配管を外しての大掃除を。専用の工具などは必要ありません。

## ペレットストーブのメリット



**燃料は自動供給！**

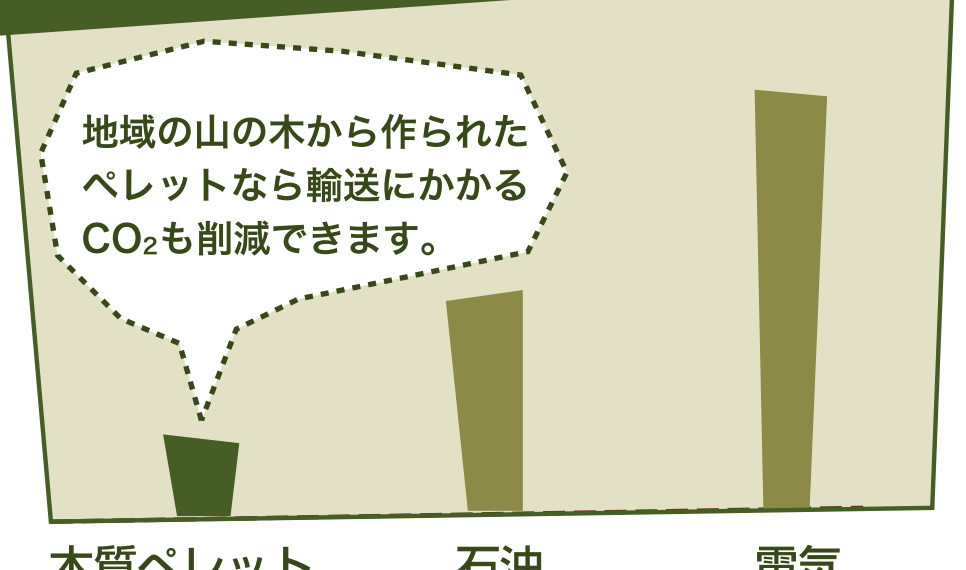
**取り扱いが簡単**  
スイッチひとつで、点火・消火ができます。(手動着火の機種もあります)



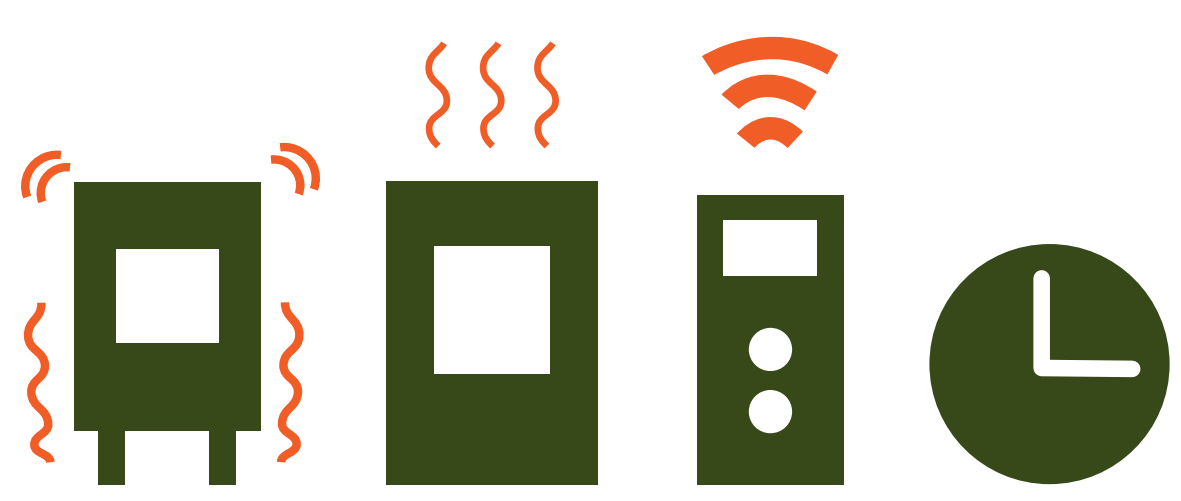
**ほのおでリラックス**

**火の見える暮らしを**  
炎の遠赤外線効果で体の芯からじんわり温もり、安らぎも与えてくれます。

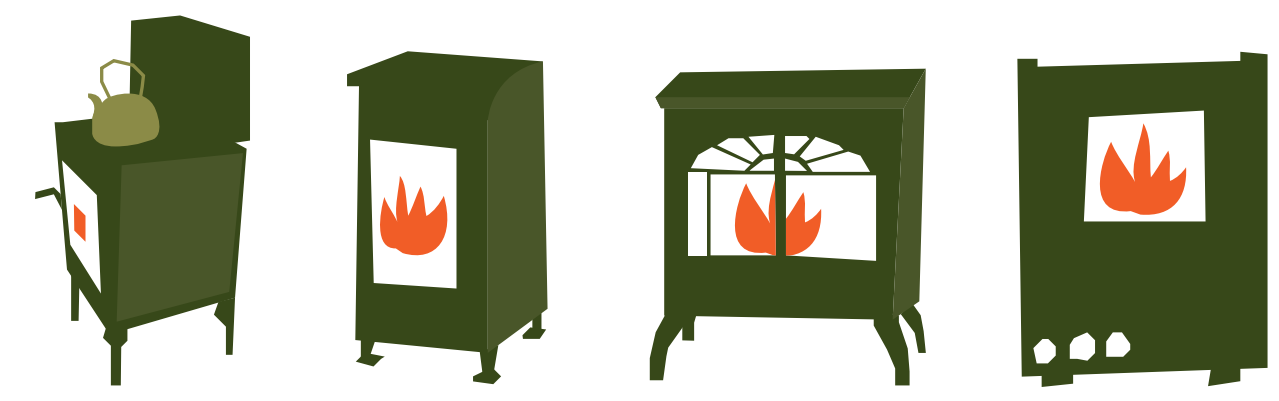
### CO<sub>2</sub> 排出量の比較



**温暖化防止に貢献**  
ペレットストーブは大気中のCO<sub>2</sub>を増加させません。



**さまざまな機能**  
タイマーや耐震機能、温度センサー付きなど現代の暮らしにぴったりです。



**多彩なデザイン**  
色やデザインなどが多彩だけでなく料理の出来る機種もあります。



**京都のペレット販売店は？**  
京都市内には約20カ所の販売店があり、配達可能な店もあります。

## もっと知りたい方は...

どんな機種があるの？使っている人の意見が聞きたい！ペレットはどこで手に入るの？など疑問が出てきたら、ぜひWEBサイトをご覧ください。

京都ペレット町家ヒノコ

検索